



FRÉTTABRÉF

BÚNAÐARSAMBANDS SUÐURLANDS

Mars 2005 - 27. árgangur. - 4. tölublað

EFNI BRÉFSINS

Útflutningur hrossa 2004
Bls. 2

Priðjungur sunnlenskra kúa...
Bls. 2

Áminning til Sunnubænda
Bls. 2

Viðvera á Selfossi...
Bls. 3

Mgninnkaup á sáðvöru
Bls. 3

Tilkynning til sýnenda
kynbótahrossa
Bls. 3

Fróðleikur á föstudegi
Bls. 3

Sáðvörupöntun vorið 2005
Bls. 4

A döfinni

15. mars:

Fræðslufundur í sauðfjárrækt, Þingborg
kl. 13.30 og Laugalandi kl. 20.30

16. mars:

Fræðslufundur í sauðfjárrækt,
Hrollaugsstöðum kl. 13.30
og Hótel Kirkjubæjarklaustri kl. 20.30.

17. mars:

Aðalfundur MBF, Fossbúð, A-Eyjafjöllum

17. mars:

dkBúbótar-námskeið, Laugalandi í Holtum

18. mars:

dkBúbótar-námskeið, Hótel
Kirkjubæjarklaustri

18. mars:

Fræðslufundur Fagráðs í nautgriparrækt,
Hvanneyri kl. 13.30.

21. mars:

dkBúbótar-námskeið, félagsheimilinu Flúðum

7.-8. apríl:

Aðalfundur LS, Hótel Sögu, Reykjavík

8. apríl:

Aðalfundur SS

8.-9. apríl:

Aðalfundur LK, Hótel Selfossi

12. apríl:

Rafgirðingánámskeið á Hvanneyri.

20. apríl:

Aðalfundur BSSL, Goðalandi í Fljótshlíð

Fræðslufundur í sauðfjárrækt

Haldnir verða fjórir fræðslufundir á vegum Búnaðarsambands Suðurlands
dagana 15. og 16. mars n.k.

Fundirnir verða haldnir á eftirtöldum stöðum:

Þingborg	15. mars kl. 13:30
Laugalandsskóli	15. mars kl. 20:30
Hrollaugsstaðir	16. mars kl. 13:30
Hótel Kirkjubæjarklaustur	16. mars kl. 20:30

Dagskrá fundanna verður eftirfarandi:

- Skýrsluhald 2004 og búrekrartengda verkefnið SÓMI. *Guðlaug Berglind*
- Eldi sláturlamba - sveigjanlegur sláturtími. *Sigurður Þór Guðmundsson LBHÍ*
- Fjárhúsgólf - innréttingar og loftræsting. *Sigurður Þór Guðmundsson LBHÍ*
- Kaffihlé
- Umræður
- Verðlaunaveiting fyrir veturgamla hrúta 2004. *Guðlaug Berglind og Fanney Ólöf.*

Allir velkomnir.

dkBúbót - uppgjör og skattframtal

Bændasamtök Íslands og Búnaðarsamband Suðurlands halda námskeið í
ársuppgjöri bókhaldsins sem hér segir:

Staðsetning	Dags.	Tími
Laugaland í Holtum	17. mars	Kl. 9.00-17.00
Hótel Kirkjubæjarklaustur	18. mars	Kl. 9.00-17.00
Félagsheimilið Flúðum	21. mars	Kl. 9.00-17.00

Gert er ráð fyrir því að þátttakendur komi með eigin tölvu og eigið bókhald, þ.m.t. framtalsgögn til þess að vinna með. Farið verður yfir aðgerðaröð við ársuppgjör, gerð ársreiknings og skattframtals, flutning á stöðum milli bókhaldsára og gagnaflutning til Hagþjónustu landbúnaðarins. Einnig verður leiðbeint um aðra verkliði dkBúbótar, s.s. launakerfi, eftir því sem kostur er.

Til þess að námskeiðið nýtist þátttakendum sem best eru þeir hvattir til að ljúka við afstemmingar í bókhaldinu, eins og kostur er. Námskeiðsgjald er 3.000 kr. / þátttakanda auk þess sem þátttakendur greiða sjálfir fyrir mat og kaffi. Hæfilegur fjöldi þátttakenda á hverju námskeiði er 15 manns.

Námskeiðin eru haldin í samstarfi við verkefnið Upplýsingatækni í dreifbýli.

Skráning fer fram á heimasíðu Búnaðarsambands Suðurlands, www.bsll.is
og í síma 480 1800.

Útflutningur hrossa árið 2004

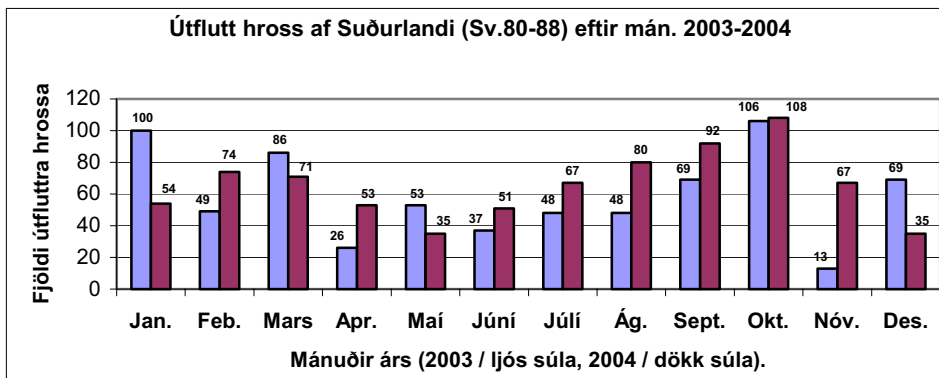
Árið 2004 voru flutt út alls 1.578 hross frá Íslandi sem er 8,8% aukning miðað við árið á undan þegar fjöldinn var 1.455 hross og í sögulegu lágmarki seinni ára. Ef tekin eru saman gögn eftir upprunanúmeri útfluttra hrossa kemur í ljós að rétt ríflega helmingur þeirra kemur úr Rangárvalla-, Árnes- og Skaftafellssýslum (skýrsluhalds-svæðum 80 til 88 auk 77), þ.e. hrossin eru ræktuð þar, hver svo sem annast sölu eða útflutning þeirra.

Langflest þessara sunnlensku hrossa fóru til Svíðþjóðar eða 249, næstflest til Danmerkur 174, þá Þýskalands 103 hross og Finnlands 61. Önnur móttökulönd eru með minni hlutdeild.

Meðalfjöldi útfluttra sunnlenskra hrossa á mánuði er tæp 66 hross árið 2004 samanborið við tæp 60 hross árið áður. Mestur er útflutningurinn í mánuðunum ágúst, september og október. Meðfylgjandi súlurit sýnir útflutning eftir mánuðum árin 2003 og 2004.

UPPRUNAHÉRAÐ	Árið 2004	%
Úr Rangárvallasýslu	474	30,0
Úr Árnessýslu	306	19,4
Úr A og V-Skaftafellssýslu	37	2,4
Útflutt frá öðrum landshlutum	761	48,2
Útflutt hross alls 2004:	1.578	100%

	Árið 2003	Hlutfall	Árið 2004	Hlutfall	Breyting
	Fjöldi	af heild	Fjöldi	af heild	í fjölda
Svíðþjóð	224	32%	249	32%	11,2%
Danmörk	119	17%	174	22%	46,2%
Þýskaland	112	16%	103	13%	-8,0%
Finnland	53	8%	61	8%	15,1%
Noregur	74	10%	57	7%	-23,0%
Bandaríkin	43	6%	46	6%	7,0%
Sviss	43	6%	38	5%	-11,6%
Austurríki			32	4%	
Bretland			10	1%	
Lönd m. færri en 10	36	5%	17	2%	
	704	100%	787	100%	11,8%



Að því gefnu að meðalverð útfluttra hrossa sé á bilinu 250.000-300.000 kr. má reikna með að sunnlenskur hrossaútflutningur hafi skapað veltu upp á 200 til 240 milljónir króna á árinu 2004. Leiða má líkum að því að innanlandssala sé á svipuðu róli (án vsk) og þar með að árleg velta sunnlenskrar hrossasölu sé á bilinu 400 til 480 milljónir króna.

Pétur Halldórsson

*Heimild: Útflutningstölur úr W-Feng, 21.feb.2005.

Kornræktarfundur

Almennur kornræktarfundur verður haldinn að Laugalandi í Holtum **miðvikudaginn 23. mars n.k. kl. 13.30**

Dagskrá:

Kornrækt sumarsins 2004, Jónatan Hermannsson.
Nýting korns, Grétar Hrafn Harðarson.
Kynning á álitum starfshóps um eflingu kornræktar, Ólafur Eggertsson.
Kornþunrun, Hjörvar Halldórsson, véltæknifræðingur.

Allir velkomnir.

Búnaðarsamband Suðurlands,
nautgripærktarfélagin í Holta- og Landsveit.

Áminning til Sunnubænda

Í byrjun mars fengu allir Sunnubændur sem láta Bændabókhalld BSSL vinna virðisaukaskattsuppgjör senda til sín í tölvupósti greiningu á innveginum lítra 2004.

Þetta er með auðveldum hætti hægt að gera í dk forritinu. Þetta eru allra fyrstu tölur sem hægt er að ná út úr bókhalddinu fyrir rekstrarárið 2004 en kannski verða einhverjar smávægilegar breytingar svo þegar skattframtal er unnið.

Starfsmenn Sunnuverkefnisins munu strax og ársreikningur berst vinna greiningu fyrir búið og senda í tölvupósti eða bréfi. Það er því mikilvægt að Sunnubændur sem vinna sitt bókhalld sjálfir, framvísi því eins fljótt og kostur er til að flýta niðurstöðum greininga. Þeir Sunnubændur sem hafa áhuga á því að vinna frumgreiningu í dk forritinu geta haft samband við Valdimar í síma 480 1813

Starfsmenn Sunnu.

Viðvera á Selfossi

Guðlaug Berglind og Fanney Ólöf sem eru með aðsetur á Kirkjubæjarklaustri verða eftirtalda daga á Selfossi:

Dagsetning	Nafn
21.- 22. mars	Berglind
5. apríl	Fanney Ólöf og Berglind
12.- 13. apríl	Fanney Ólöf
26.- 27. apríl	Berglind

Aðra virka daga eru undirritaðar við, alla jafna, á skrifstofunni á Kirkjubæjarklaustri og er síminn þar 487 4818 / 480 1819.

Guðlaug Berglind og Fanney Ólöf

Magninnkaup á sáðvöru

Í Fréttabréfi BSSL, 2. tbl. sem gefið var út í byrjun febrúar var auglýst eftir áhuga bænda á magninnkaupum í sáðvörur. Heldur voru viðbrögðin undir væntingum og mun Búnaðarsambandið ekki standa í magninnkaupum á sáðvöru að þessu sinni. Auk þess eru fleiri innflytjendur á sáðvöru í ár en áður og vænta má aukinnar samkeppni á sáðvörumarkaðnum af þeim sökum. Bændur eru eftir sem áður hvattir til að leita tilboða hver og einn sé um nokkuð magn að ræða eða taka sig saman í smærri hópum t.d. á vettvangi búnaðarfélaga. Þá er athygli bændu vakin á því að hægt er að bera saman listaverð sáðvörunnar á heimasíðu Búnaðarsambandsins, www.bssl.is og þar undir Jarðrækt - Áhugavert hægra megin á síðunni.

Jóhannes Hr. Símonarson

Tilkynning til sýnenda kynbótahrossa

Ákveðið hefur verið að Stóðhestasýning á vegum Búnaðarsambands Suðurlands verði á Gaddstaðflötum vikuna 9.-13. maí. Ætlunin er að þarna verði fyrst og fremst stóðhestar en hryssur verði einnig dæmdar. Tilvalið fyrir þá sem sýna flest hrossin að nýta sér þessa sýningu og mæta með þau kynbótahross sem eru tilbúin til sýningar. Minnum enn og aftur á að allir stóðhestar 5 og 6 vetra verða að vera röntgenmyndaðir með tilliti til spatts áður en þeir mæta til sýningar.

Halla Eygló Sveindóttir

Fróðleikur á föstudegi

Í samstarfi við ráðunauta Búnaðarsambands Suðurlands höfum við ákveðið að bjóða sunnlenskum bændum upp á umfjöllun um afmörkuð málefni á stuttum fundum sem haldnir verða á föstudögum einu sinni í mánuði yfir veturinn.

Uppbygging fundanna er þannig að þeir byrja kl: 14.00 með framsögu fyrirlesara í ca. 20-30 mín. Að framsögu lokinni býðst fundarmönnum að spyrja fyrirlesara frekar út í málefnið og gert er ráð fyrir að fundinum sé lokið kl: 15.00. Fundirnir verða haldnir í verslun Jötunn Véla að Austurvegi 69. Gert er ráð fyrir að fundirnir verði óformlegir og geti fólk því ef hentar yfirgefið fundinn strax að lokinni framsögu.

Dagskrá og dagsetningar fyrstu fundanna verður sem hér segir:

- Föstudaginn 18 mars kl: 14.00. Þorsteinn Ólafsson dýralæknir fjallar um kálfadauða og hugsanlegar skýringar á mikilli aukningu hans síðustu ár. Þorsteinn er nýkominn af samráðsfundi sérfræðinga í Belgíu þar sem kálfadauði var aðalumfjöllunarefnið.
- Föstudaginn 15 apríl kl 14.00. Guðmundur Jóhannesson fjallar um skipulagningu og nýtingu sumarbeitar fyrir mjólkurkúr.

Þriðji fundurinn er svo áætlaður í lok september.

Efni hans er ekki ákveðið og eru allar ábendingar vel þegnar.



Austurvegi 69 - Selfossi - Sími 4 800 400 - jotunn.is

Umsjónarmaður sáðvöru er:
Rúnar Skarphéðinsson
Sími: 894 1040
Netfang: dagrun@simnet.is



Sáðvörupöntun vorið 2005

Nafn: _____
Heimilisfang: _____
Hreppur: _____
Hvar afgreitt: _____

Dags: _____
Kennitala: _____
Póststöð: _____
Sími: _____
Netfang: _____
Greiðslumáti: _____

Grasfræ		Kg.	Sáðmagn		Verð pr. Kg.	Pantað
		í sk.	Kg./ha		í sekkjum	Kg.
Vallarfoxgras	Vega	25	25 – 30		275	
Vallarfoxgras	Grindstad	25	25 – 30		355	
Vallarsveifgras	Sobra	25	25 – 30		335	
Vallarsveifgras	Balin	25	15		335	
Vallarsveifgras	Fylking	25	15		550	
Túnvingull	Gondolin	25	25 - 30		280	
Hvítsmári	Undrom				790	
Grænfóðurfræ		Vaxtardagar				
Grænfóðurhafrar	Belinda	40	180-200	90-100	65	
Fjölært rýgresi	Svea	25	35	50 – 60	260	
Fjölært rýgresi	Baristra	25	35	50 – 60	260	
Sumarrýgresi	Barspectra	25	35	50 – 60	170	
Sumarrýgresi	Andy	25	35	50 – 60	170	
Vetrarrýgresi	Barmultra	25	35	75 – 100	170	
Sumarrepja	Pluto	10	10 – 18	50 – 60	750	
Vetrarrepja	Barcoli	25	8 – 10	90 – 120	195	
Fóðurmerkál	Grüner Angeliter	25	6 – 8	120-150	1150	
Hafrar til þroska	Cilla	40	180-200	100-120	70	
Ertur	Timo				95	
Fóðurnæpa	Barkant				600	
Bygg 6 raða	Arve	40	180 - 200		65	
Bygg 6 raða	Olsok	40	180 - 200		70	
Bygg 2 raða	Saana	50	180 - 200		54	
Bygg 2 raða	Rekyl	50	180 - 200		59	
Bygg 2 raða	Filippa	50	180 - 200		55	

Ath. þeir sem panta fyrir lok mars fá 5% afslátt frá þessum verðum