

NAUTSFÆÐUR

Vetur 2012

SÆÐIÐ
NAUTSMÆÐUR MEÐ
NAUTSFÆÐRUM

SÆÐIÐ EINNIG
EFNILEGAR
UNGAR KÝR OG
KVÍGUR MEÐ
NAUTSFÆÐRUM

TILKYNNIÐ UM
NAUTKÁLFA
UNDAN
NAUTSMÆÐRUM
SEM SÆDDAR
VORU MEÐ
NAUTSFÆÐRUM



GAGNLEGAR
VEFSÍÐUR:
www.bondi.is
www.bssl.is
www.huppa.is
www.nautaskra.net



Stássi 04024 frá Syðri-Bægisá, Öxnadal

f. Stígur 97010, mf. Frískur 94026

- Mikil afurðageta og góð prótein%
- Afar vel borin júgur og vel settir spenar
- Mjaltir og skap í tæpu meðallagi



Vindill 05028 frá Ytri-Tjörnum, Eyjafirði

f. Stígur 97010, mf. Kaðall 94017

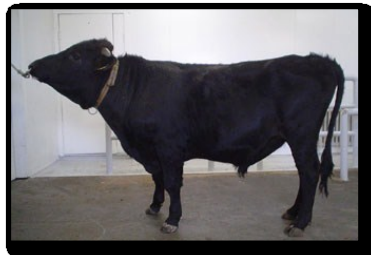
- Mikil afurðageta
- Mjög góð júgur- og spenagerð
- Mjög góðar mjaltir og skap



Birtingur 05043 frá Birtingaholti 1, Hrun.

f. Stígur 97010, mf. Kaðall 94017

- Mikil afurðageta og góð efnahlutföll
- Afburða júgurgerð, vel settir spenar
- Góðar mjaltir



Koli 06003 frá Sólheimum, Hrun.

f. Fontur 98027, mf. Kaðall 94017



- Mjög hátt próteinhlutfall
- Sérlega góð júgur- og spenagerð
- Mjaltir í tæpu meðallagi en gott skap





Nautsmæður

NAUTSMÆÐRASKRÁ

Nautsmæðraskrá hefur verið send til þeirra sem eiga kýr á nautsmæðraskrá. Skrána er líka hægt að nálgast á www.bssl.is. Þá eru nautsmæður merktar með  í gripalista á huppa.is. Á sama hátt eru álitlegar kvígur sem æskilegt er að sæða með nautsfeðrum merktar með .

NAUT Í NOTKUN

Upplýsingar um reynd og óreynd naut í notkun er að finna í nautaskránni á netinu á www.nautaskra.net. Sambærilegar upplýsingar er að finna í prentuðu útgáfu nautaskrárinnar og á ung-nautaspjöldum.

NOTUM SÆÐINGAR

Undirstaða ræktunarstarfs í nautgriparækt eru sæðingar. Þannig er hægt að dreifa erfðaeftni bestu nautanna um land allt og prófa ný óreynd. Því meiri sem notkun sæðinga er því fleiri naut er hægt að prófa og líkur á betri reyndum nautum aukast sem því nemur.



UPPLÝSINGAR UM KYNBÓTAMAT

Í gagnagrunni nautgriparæktarinnar (huppa.is) er hægt að skoða sundurliðað kynbótamat fyrir alla eiginleika sem reiknað er mat fyrir hjá öllum gripum. Þetta mat er m.a. hægt að hafa til hliðsjónar þegar verið er að sæða efnilegar ungar kýr og kvígur. Rétt er að nota nautsfeður á gripi sem hafa hátt kynbótamat og standast þær kröfur sem gerðar eru til nautsmæðra.

- Mælst er til þess að kýr á nautsmæðraskrá séu sæddar með nautsfeðrum.
- Í fyllingu tímans eða eftir burð hafið þá samband við undirritaðan eigi kýrin nautkálfa með það í huga að hann verði tekinn á stöð.
- Tilkynna má um nautkálfa til Guðmundar Jóhannessonar í síma 480 1800 eða á netfangið mundi@bssl.is.

Eftirfarandi lágmarkskröfur eru gerðar til nautsmæðra:

Kynbótamat

Prótein%	90
Afurðamat	108
Júgur	100
Spenar	100
Mjaltir	100

Útlitsdómur

Júgur og lögun	8
Júgurfasta og skipting	8
Spenalengd og staðsetn.	8
Spenalögun	8
Mjaltir	16
Skap	4

Nautkálfa sem ákveðið er að taka á stöð eru sóttir um 5-8 vikna gamlir til bænda og fluttir beint í nautastöðina á Hesti. Þar fara þeir í sóttkví áður en þeir eru fluttir inn í sjálfa stöðina. Mikilvægt er að þeir séu vel fóðraðir og hafi lært kjarnfóðurát áður en þeir eru sóttir. Búsnúmer nautastöðvarinnar á Hesti er **2118411** vegna skráningar á sölu í skýrsluhaldinu.



Búnaðarsamband
Suðurlands

Austurvegi 1
800 Selfoss
Sími: 480 1800
www.bssl.is