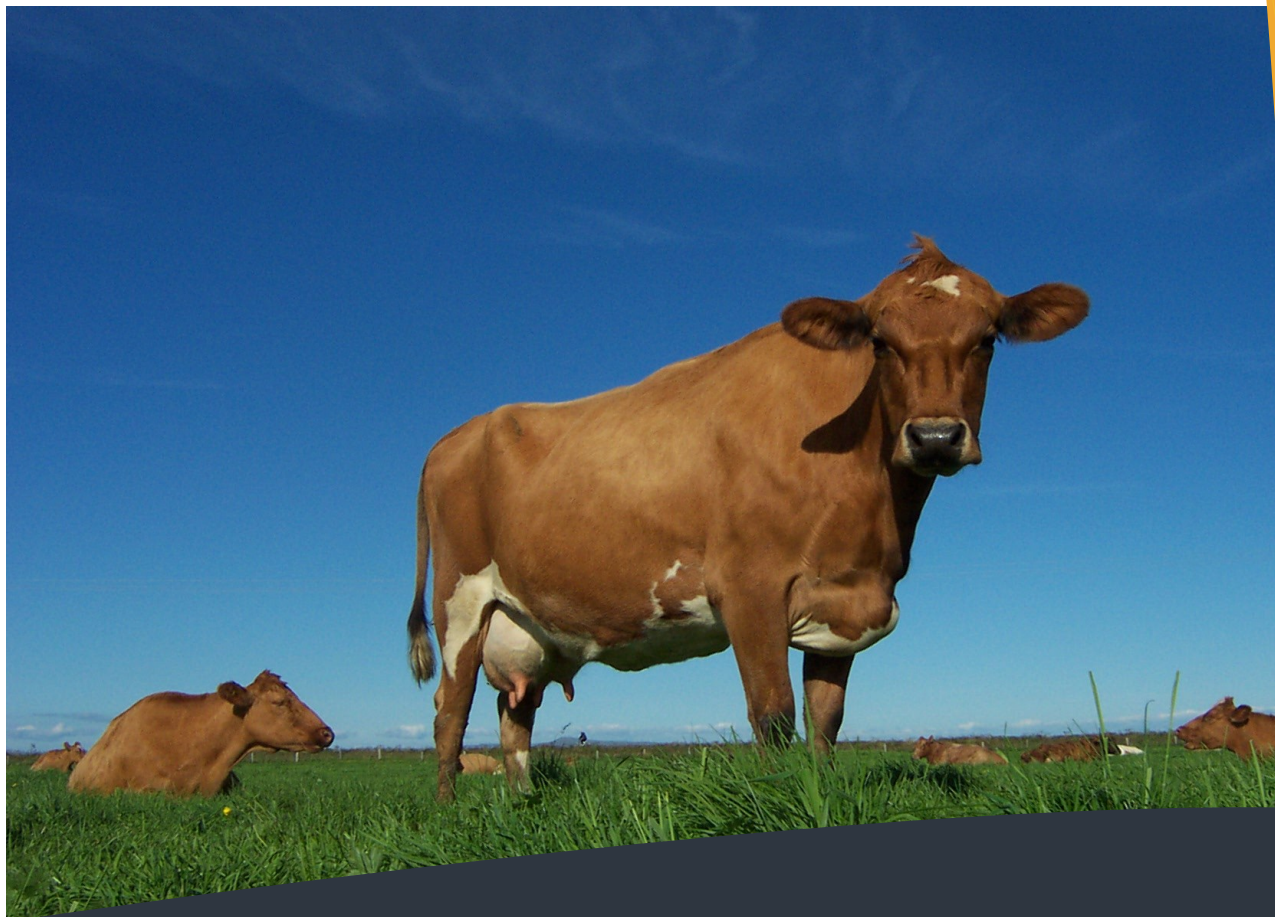




Búnaðarsamband Suðurlands

[www.bssl.is](http://www.bssl.is)



## Skýrsluhald í nautgriparækt V

Leiðbeiningar um  
mjaltaathugun

## Mjaltaathugun

Mjaltaathugin er hluti af upplýsingunum sem notaðar eru við útreikninga á kynbótamati fyrir mjaltir. Í tengslum við útreikninga á kynbótamati eru búin til eyðublað í HUPPU til þess að fylla út. Á hverju eyðublaði eru 5 kýr. Til þess að forritið búi til eyðublað fyrir einstök bú þarf að uppfylla eftirfarandi skilyrði:

1. Á búinu séu að lágmarki fimm kýr á fyrsta mjaltaskeiði undan fimm mismunandi nautum. Aðeins má vera ein kýr undan hverju nauti á sama eyðublaði.
2. Faðir kýrinnar verður að vera sæðinganaut eða upprunamerkt heimanaut. Kýr sem hafa ekki skráð faðerni í Huppu koma ekki til greina.

## Útfylling eyðublaðsins

Eyðublaðið er fyllt út á eftirfarandi hátt:

1. Mjaltaröð: 1-5\* eftir því hversu gott er að mjólka kýrnar.
2. Gæðaröð: 1-5\* eftir því hversu vel bónda líkar við kýrnar.
3. Athugasemdir: Merkt er við þær athugasemdir sem bónda finnst að eigi við í hverju tilviki.

**\* = Athugið að 1 er best en 5 lakast!!!**

Í reitina „Lek, Mjólkar seint, Selur illa, Mismjólkast, Skapgalli og Júgurbólga“ er merkt við eigi einhver þessara eiginleika við um viðkomandi grip.



Bændasamtök Íslands  
Bændahöllinni við Hagatorg - 107 Reykjavík  
Fax: 562 3058 - Sími: 563 0300 - www.bondi.is

Bú	870650 Stóra-Ármót, Tilraunabúíð Stóra-Ármóti
Tímabil	febrúar 2011

### Hópur 1 af 4

Kýrin	Faðir	Mjalta röð	Gæðaröð	Lek	Mjólkar seint	Selur illa	Mismjólkast	Skapgalli	Júgurbólga
1088 Branda	97037 Rosi	5	2		X	X			
1100 Hryggja	05014 Renningur	1	1						
1101 Sól	00017 Kistill	2	3					X	
1105 Gusa	05019 Gussi	4	5						
1196 Blesa	05029 Brandur	4	3						

### Hópur 2 af 4

Kýrin	Faðir	Mjalta röð	Gæðaröð	Lek	Mjólkar seint	Selur illa	Mismjólkast	Skapgalli	Júgurbólga
1102 Sunna	97037 Rosi	1	2						
1109 Skjalda	98026 Glanni	2	1						
1111 Fröken	00031 Júdas	3	3					X	
1112 Stöð 2	05028 Vindill	5	5		X				
1114 Nótt	05041 Bifur	4	4						

## Skil í HUPPU

Þegar tilkynning kemur um að ný mjaltaathugun hafi verið skrifuð út í HUPPU er mikilvægt að skila henni eins tímanlega og unnt er. Auðvelt er að finna hana undir flípanum „**Mínir gripir**“. Þar er flipi sem heitir „**Skrá mjaltathugun**“. Þegar smelt er á flípann birtist ein lína fyrir hverja mjaltaathugun sem er til fyrir viðkomandi bú og hvenær hún hefur verið gerð. Ef mjaltaathugin hefur stöðuna „**opin**“, þá hafa upplýsingar ekki verið skráðar í reitina og mjaltathuginni ekki verið skilað. Þá er hægt að skrá viðeigandi upplýsingar í reitina og þegar búið er að fylla út eyðublaðið, þá er mikilvægt að muna að til þess að upplýsingarnar skili sér þarf að smella á flípann „**vista og skila**“ því þá fyrst flyst skráin inn í gagnagrunninn og verkinu er lokið.

## Skil á pappír

Þeir sem skila mjólkurskýrslum á pappír fá senda mjaltaathugun hafi ofangreindum skilyrðum verið fullnægt. Þeir fylla þá út eyðublaðið samkvæmt ofantöldu og senda blaðið til baka með næstu mjólkurskýrslu.

Nú getur það hent að engin mjaltaathugun hafi verið skrifuð út fyrir viðkomandi bú og þá eru skýringarnar þær að skilyrðunum hefur ekki verið fullnægt. Ekki hafa fundist 5 kýr undan jafnmörgum nautum eða kýrnar ekki með skráð faðerni. Þá geta að sjálfsögðu orðið mistök og mikilvægt er að fá skilaboð ef bændur telja að það sé ástæðan.

